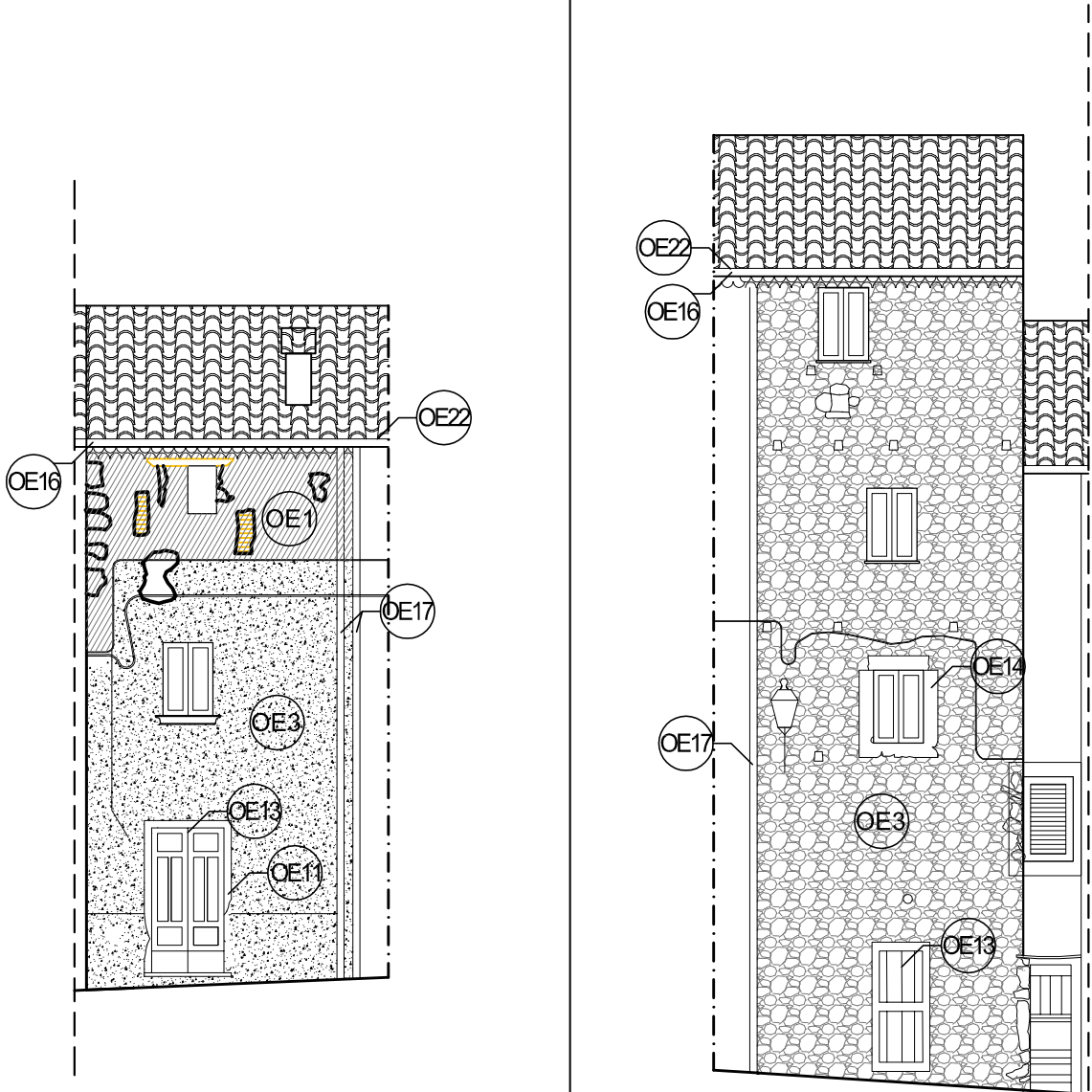


Interventi

- OE1
- Spiconatura di intonaco e/o altro materiale non idoneo a vivo di muro eseguita a mano compresi l'onere di esecuzione anche a piccole zone, la spazzolatura delle superfici, il tiro in discesa dei materiali, il trasporto, l'accatastamento nell'ambito del cantiere.
- OE2
- Trattamento di muratura in pietrame locale con paramento a pietra rasa e a teste scoperte comprendente il completamento di eventuali parti mancanti con pezzame analogo a quello esistente, la raboccatatura, la stuccatura e la stiliatura dei giunti con malta a base di calce.
- OE3
- Realizzazione di intonaco nuovo su supporto in pietra/muratura non intonacato:
  - pulizia del supporto mediante idropulitura e spazzolatura
  - realizzazione di intonaco con malta a base di calce idraulica naturale, previa bagnatura del supporto
  - realizzazione di uno strato successivo di intonaco con malta a rasare a base di calce idraulica naturale, dopo aver inumidito le superfici interessate
- OE4
- Risarcitura di intonaco su supporto intonacato e tinteggiato con pitture di varia natura:
  - pulizia del supporto mediante idropulitura e spazzolatura
  - ispezione accurata dell'intonaco mediante battitura e successiva rimozione di eventuali parti ammalorate o che presentano aderenza precaria agli strati sottostanti
  - ripristino dell'intonaco con malta a base di calce idraulica naturale, previa bagnatura del supporto
  - realizzazione di uno strato successivo di intonaco con malta a rasare a base di calce idraulica naturale lisciato con frattazzo in spugna per ricordarsi all'intonaco esistente, dopo aver inumidito le superfici interessate
  - applicazione a pennello su tutta la superficie di una mano di fondo isolante e fissante a base di silicato di potassio stabilizzato
  - applicazione a pennello su tutta la superficie di una mano di fondo uniformante e ristrutturante a base di silicato di potassio stabilizzato
- OE5
- Realizzazione di intonaco rustico o frattazzato su supporto sbruffato con malta di cemento e tinteggiato con pitture di varia natura:
  - pulizia del supporto mediante idropulitura e spazzolatura
  - ispezione accurata dell'intonaco mediante battitura e successiva rimozione di eventuali parti ammalorate o che presentano aderenza precaria agli strati sottostanti
  - ripristino dell'intonaco con malta a base di calce idraulica naturale, previa bagnatura del supporto
  - applicazione a pennello sulle intere superfici di una mano di isolante ancorante acrilico non diluito
  - realizzazione, con il primer ancora "appiccicoso", di uno strato successivo di intonaco con malta a rasare a base di calce idraulica naturale lisciata con frattazzo in spugna in modo da ottenere una superficie omogenea e complanare
- OE6
- Rasatura completa su supporto intonacato e tinteggiato con pitture di varia natura:
  - pulizia del supporto mediante idropulitura e spazzolatura
  - ispezione accurata dell'intonaco mediante battitura e successiva rimozione di eventuali parti ammalorate o che presentano aderenza precaria agli strati sottostanti
  - ripristino dell'intonaco con malta a base di calce idraulica naturale, previa bagnatura del supporto
  - applicazione a pennello sulle intere superfici di una mano di isolante ancorante acrilico non diluito
  - realizzazione, con il primer ancora "appiccicoso", di uno strato successivo di intonaco con malta a rasare a base di calce idraulica naturale lisciata con frattazzo in spugna in modo da ottenere una superficie omogenea e complanare
- OE7
- Tinteggiatura ai silicati di potassio
  - finitura mediante applicazione a pennello di una prima mano di pittura minerale a base di silicato di potassio stabilizzato, una mano di fondo neutralizzante a base di fluosilicato di magnesio (qualora si evidenziassero macchie di differente colore) e una seconda mano di pittura minerale
- OE8
- Velatura ai silicati di potassio consistente nell'applicazione di una o due mani, dopo il ciclo di pittura ai silicati di potassio, di una miscela composta da due parti di pittura trasparente a base di potassio stabilizzato, una parte di pittura a base di silicato di potassio stabilizzato e pigmenti solidi alla luce ed agli alcali nel colore definito opportunamente diluito con tre o più parti di fondo isolante e fissante a base di silicato di potassio stabilizzato per ottenere l'effetto desiderato.
- OE9
- Tinteggiatura a calce
  - finitura mediante applicazione con pennello di una prima mano a rasare di pittura minerale a base di calce spenta di fossa lungamente stagionata e totalmente idratata, successiva applicazione di uno strato di fissativo e due mani a finire di pittura minerale applicata con pennello, a strati incrociati, per ottenere un effetto velato
- OE10
- Riqualificazione formale di volumi pensili mediante regolarizzazione delle aperture, intonacatura e tinteggiatura, sostituzione di strutture in ferro con nuove murature in laterizio.
- OE11
- Ricostruzione o completamento di spigoli, cornici, fregi, motivi ornamentali e particolari architettonici con malta preconfezionata in polvere ad elevata ritenzione d'acqua, composta da calce idraulica naturale, inerti selezionati e specifiche fibre rinforzanti. Qualora gli spessori da applicare superino i 5 cm sarà necessario prevedere un'idonea armatura da agganciare al supporto.
- OE12
- Trattamento di opere in metallo quali ringhiere di balconi, inferriate, ecc mediante sverniciatura attraverso ripetuti passaggi di carteggiatura, pulitura con impiego di spazzola metallica, applicazione di pittura antiruggine e finitura con applicazione di smalto sintetico opaco.
- OE13
- Trattamento di opere in legno quali infissi, persiane, ecc mediante sverniciatura dei supporti attraverso ripetuti passaggi di sabbiatura, stuccatura e rasatura, carteggiatura per uniformare i fondi e finitura con applicazione di smalto sintetico opaco.
- OE14
- Trattamento di opere in pietra mediante pulitura e rimozione di depositi superficiali, incrostazioni, macchie attraverso irrorazione con acqua; inclusi gli oneri relativi al montaggio dell'impianto, alla protezione delle superfici circostanti mediante sistema di raccolta e deflusso delle acque di scarico e alla successiva rimozione meccanica dei depositi solubilizzati mediante pennellesse, spazzole, bisturi, specilli.
- OE15
- Integrazione di parti mancanti di pietra al fine di ricostruire parti architettoniche o decorative con malta o materiale lapideo, a discrezione della DL, inclusi gli oneri relativi ai saggi per la composizione di malte idonee per colorazione e granulometria, alla lavorazione superficiale della malta, alla lavorazione di pietra con caratteristiche simili a quella originale per conformazione e composizione.
- OE16
- Sostituzione del canale di gronda esistente con nuovo canale in rame di spessore 6/10 mm, comprese lavorazioni e saldature, cicogne dello stesso materiale murate o chiodate alla distanza di un metro tra l'una e l'altra, legature con filo di ferro zincato o rame.
- OE17
- Sostituzione del pluviale esistente con nuovo pluviale in rame di spessore 6/10 mm, comprese le necessarie lavorazioni e saldature, cravatte murate compresi i gomiti.
- OE18
- Sostituzione delle converse esistenti con nuove converse in rame di spessore 6/10 mm, comprese le necessarie lavorazioni, saldature e chiodature.
- OE19
- Realizzazione di nuovi infissi in legno.
- OE20
- Realizzazione di nuovo portone in legno.
- OE21
- Realizzazione/sostituzione di ringhiere di balconi, inferriate, ecc, compresa l'applicazione di pittura antiruggine e la finitura con smalto sintetico opaco.
- OE22
- Revisione della linea di gronda e degli elementi di coronamento compresa la sostituzione di parti ammalorate e/o l'integrazione di parti mancanti.
- OE23
- Rimozione di strutture realizzate con qualsiasi tipo di profilato metallico compresa la smuratura degli elementi.
- OE24
- Scossalina in rame
- OE25
- Riqualificazione formale delle finestre mediante la demolizione delle murature con cui sono state, in parte o completamente, chiuse

RILIEVO DELLO STATO ANTE OPERAM

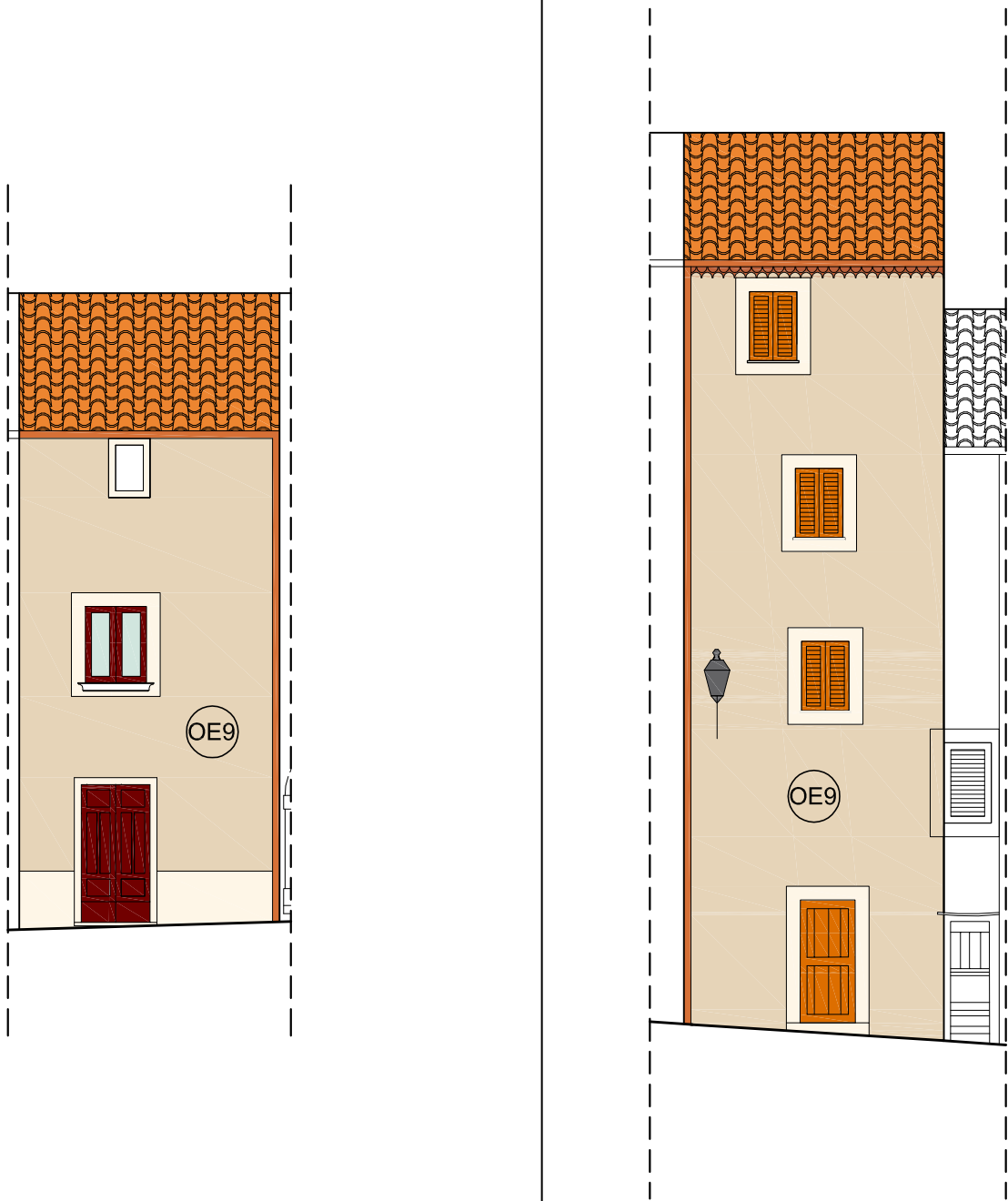
SCALA 1:100



Prospetto su Via Garibaldi

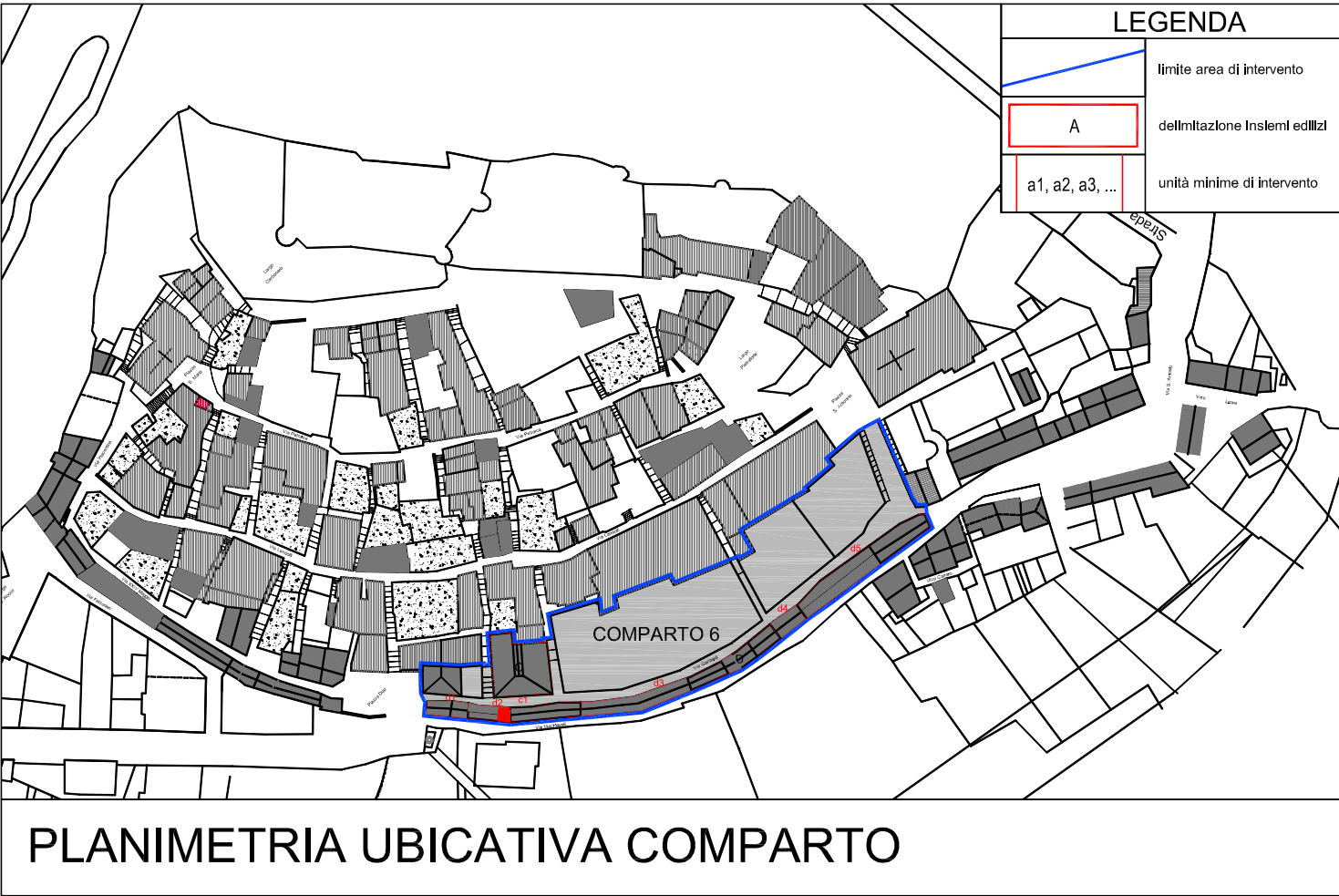
Prospetto su Via Machiavelli

PROGETTO DI RESTAURO E COLORITURA SCALA 1:100



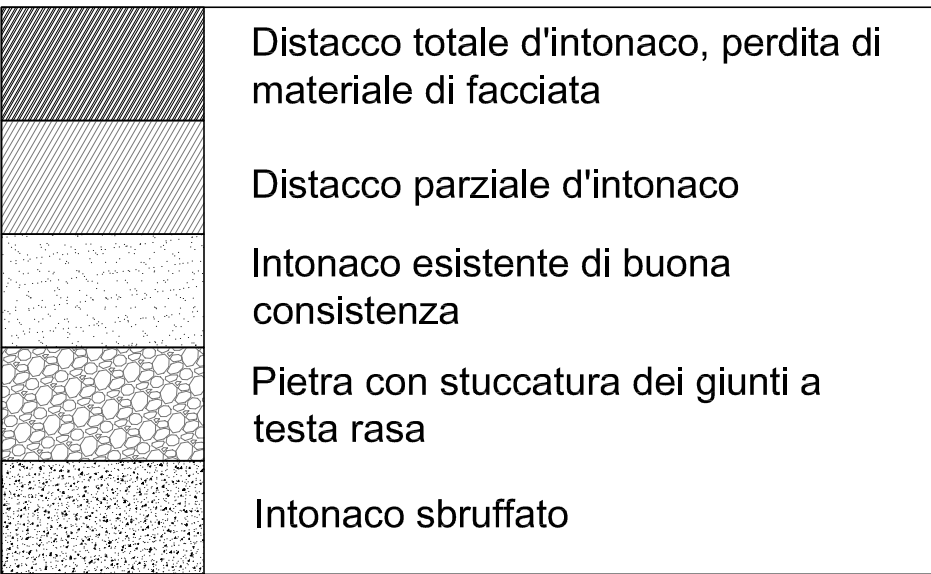
Prospetto su Via Garibaldi

Prospetto su Via Machiavelli



PLANIMETRIA UBICATIVA COMPARTO

Stato di conservazione delle superfici di facciata



COMUNE DI PICO  
PROVINCIA DI FROSINONE

BANDO DI CONCORSO  
PER IL RECUPERO ED IL RISANAMENTO  
DELLE ABITAZIONI  
NEI CENTRI STORICI DEL LAZIO



PROGETTAZIONE: CS ARCHITECTS - Via Aldo Moro 68/A, Frosinone

Gruppo di lavoro: arch. Renato Caparrelli (coordinatore)  
arch. Laura Battisti  
arch. Silvia Eggenschwiler



SERIE  
PROGETTO ESECUTIVO

DENOMINAZIONE  
INQUADRAMENTO ARCHITETTONICO DEGLI EDIFICI:  
*PROGETTO DEFINITIVO DELLE SINGOLE FACCIATE  
"COMPARTO 6 - Edificio 3"*

revisione		data	approvazione
01			
disegnato da:	approvazione committenza:	file A2.6-3_PICO_INQUAD_ARCH.DWG	TAV. A2.6-3
controllato da:		scala 1:100	
approvato da:		data 10.05.11	